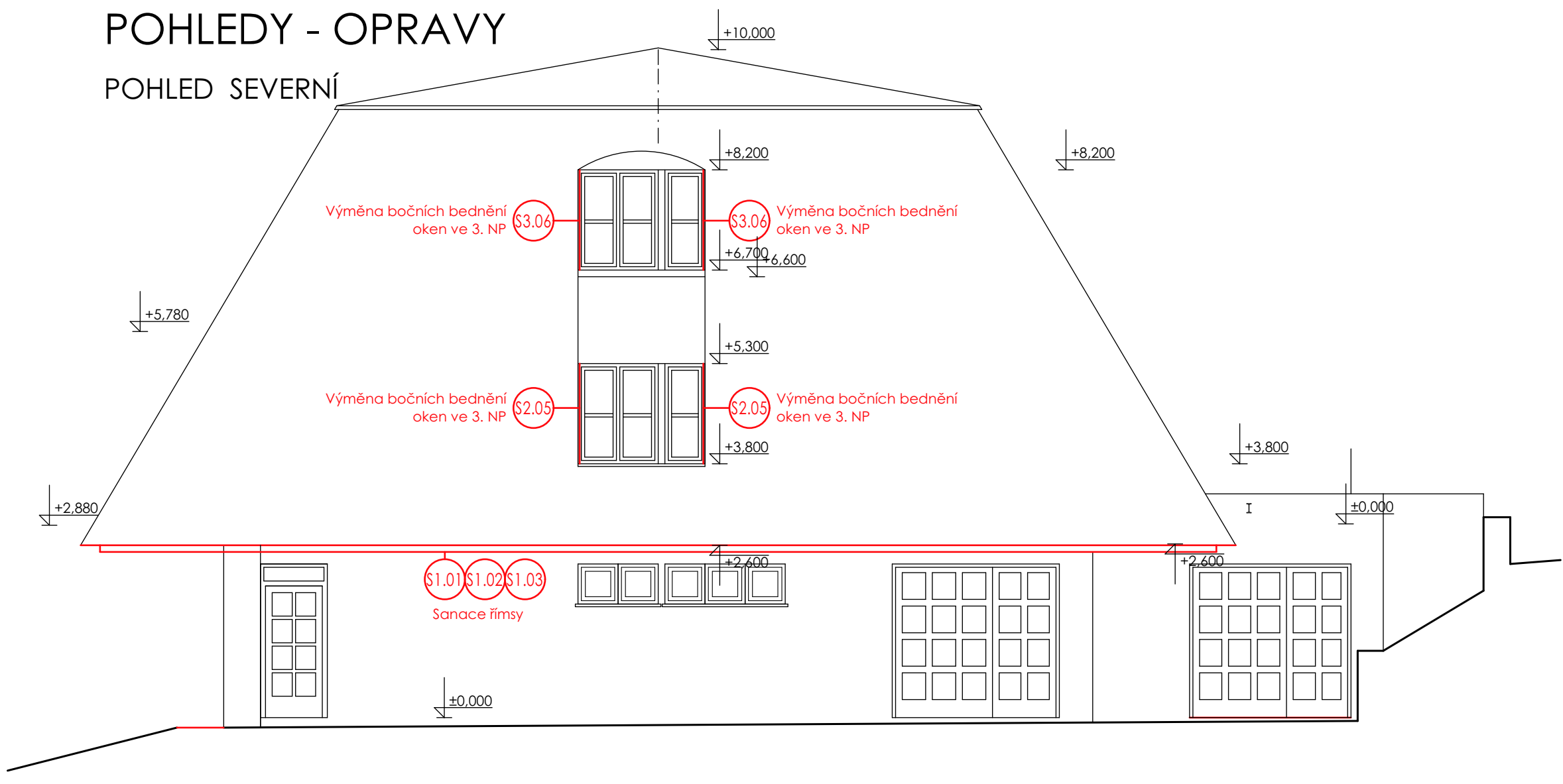
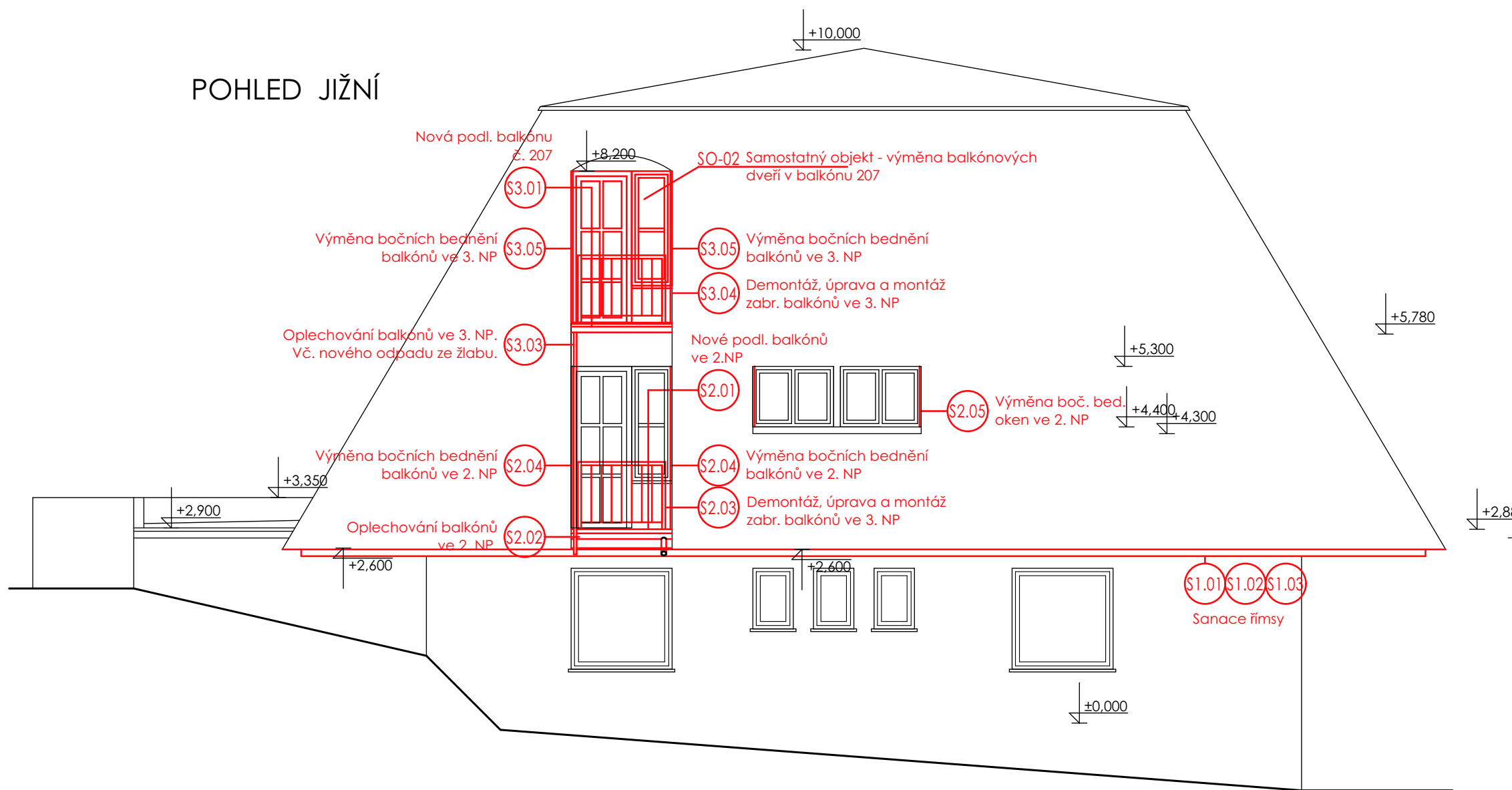


POHLEDY - OPRAVY

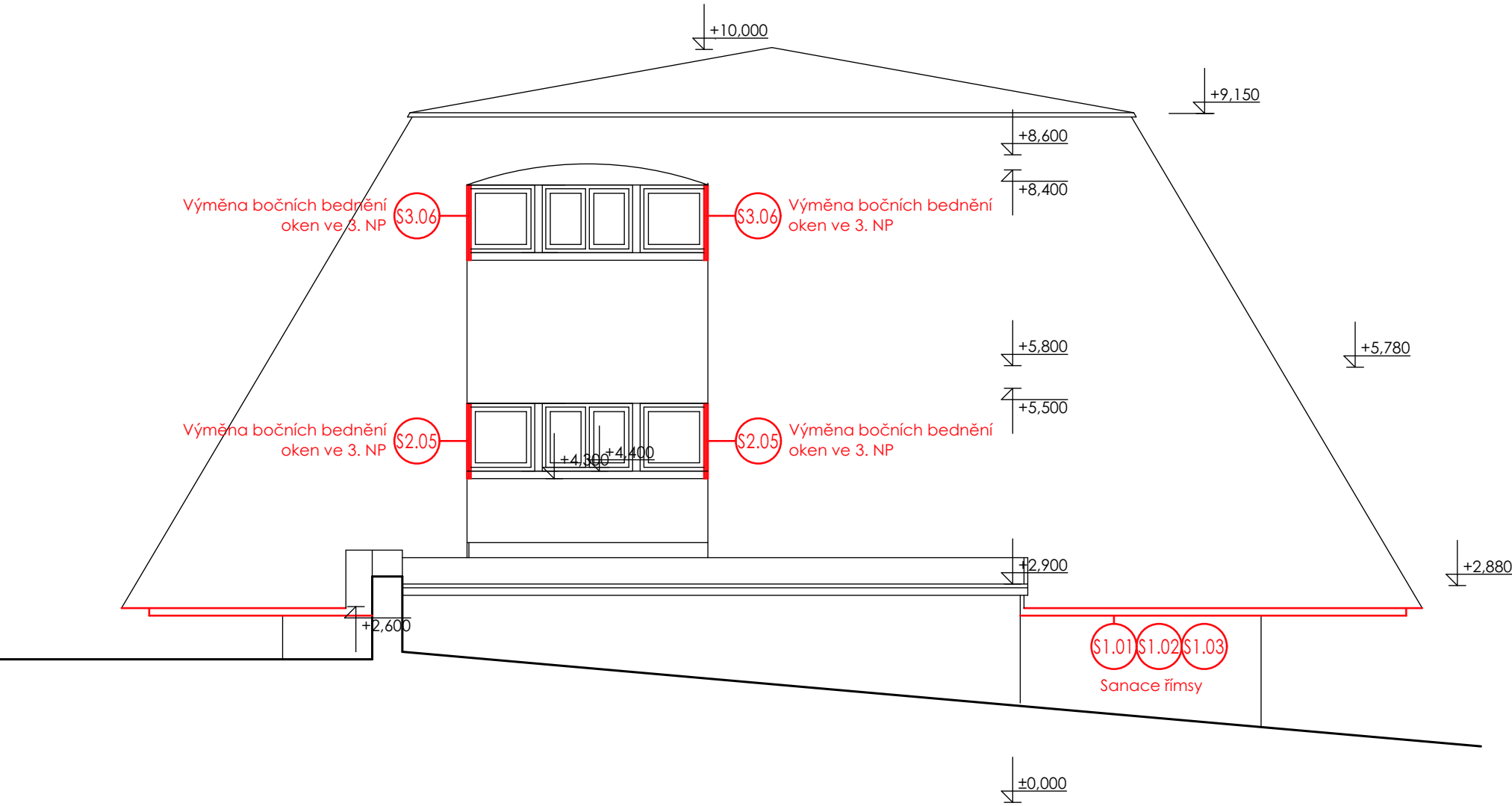
POHLED SEVERNÍ



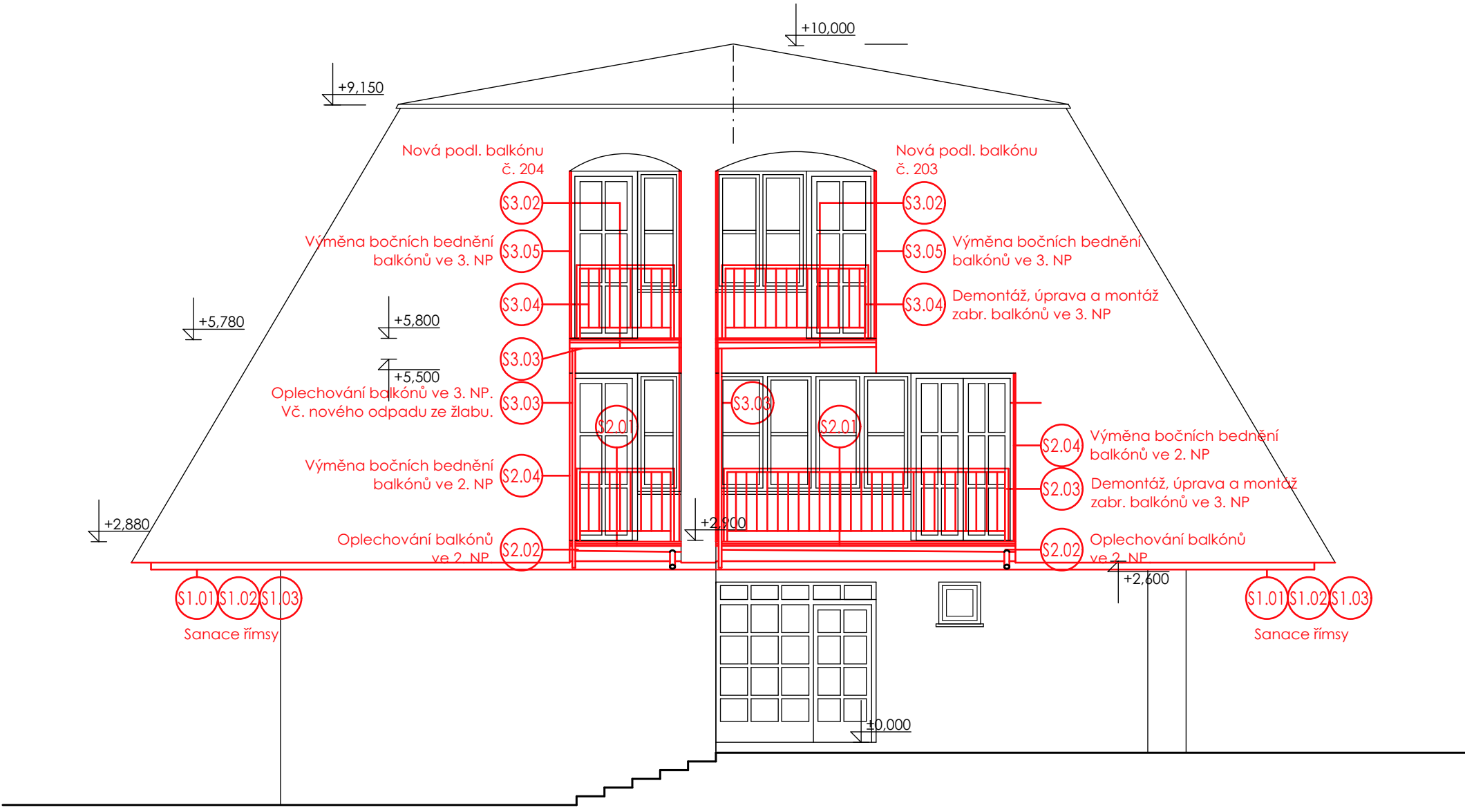
POHLED JIŽNÍ



POHLED ZÁPADNÍ



POHLED VÝCHODNÍ



POZNÁMKY

(\$1.01) ≈ (\$3.09) Značení typu a lokalizace navrhovaných stavebních úprav

V předkládané dokumentaci je pro přehlednost zaveden systém značení stavebních úprav \$1.01 až \$3.09. Přehled stavebních úprav s pracovními podklady pro výkazy výměr jsou uvedeny jednak v technické zprávě a současně na půdorysech podlaží.

Systém značení: první index za písmenem "S" označuje nadzemní podlaží, ve kterém je daná úprava či sanace navržena, druhý index za tečkou rozlišuje jednotlivé typy úprav. V textové a výkresové části jsou pak tyto úpravy popsány.

POZOR.

S ohledem na investiční rozdělení navrhovaných úprav je jako samostatný objekt SO 02 od ostatních úprav oddělena výměna stávajících balkonových dveří na balkónu č. 207 ve 3. nadzemním podlaží.

Hlavní projektant	Vypracoval	Kontroloval	<b>projekty studie statika 10 statika</b> Br. Veverkových 2717 Pardubice 530 02 ArchCENTRUM tel. / fax: 466 616 30 e-mail: zevl@archcen.cz
Ing. Vladimír Zevl Dolní Roveň 281 533 71 Dolní Roveň		Ing. Vladimír Zevl	
Kraj Pardubický	Místo Křižanovice		
Investor Povodí Labe, státní podnik, Víta Nejedlého 951, 500 03 Hradec Králové			
Akce	SOB KŘIŽANOVICE, OPRAVA OBJEKTU Č.P. 35.		Stupeň DPS
Část	STAVEBNĚ TECHNICKÉ ŘEŠENÍ		Datum 12 / 2018
Príloha	POHLEDY - OPRAVY		Formát 4 A4
			Zakáz. číslo Ze 18 - 22
			Měř. 1 : 75
			Čís. přílohy: D. 06